

中国电力行业分析报告

(2006年4季度)

2007 02

WWW.CEI.GOV.CN

2006				19531.22
20.08%			7824.51	
	11333.82			372.88
	18.36%	21.19%	23.73%	
				21193.44
20.22%			7815.69	12992.31
		17.91%	21.65%	
				27557.46
	3783.19		13.73%	13.57
				3.5%
	23188.78		83.89%	15.8%
534.39		1.94%	0.66%	
	28248		14.0%	2005
				0.4
		832	9.9%	
21354		14.3%	2822	
11.8%		3240	14.7%	
2006			62200	20.3%
	12857		20.67%	9.5%
		77.82%	23.7%	48405
	2.03	2.15		
				2007
GDP	2006	9.5	10.3%	11 12.5%%
31300	31800			24930
25260		10.7	12.2%	9500
				8000

TEL 010 6855 7150 FAX 010 6855 8555

2006	1
一、生产情况	1
二、销售情况	3
三、企业效益情况	4
四、偿债能力分析	6
五、投资和基建情况	7
六、电煤价格情况	8
2006	8
一、电力供给	8
(一) 发电装机快速增长, 电力供应能力增强	8
(二) 发电量保持快速增长	9
(三) 区域与结构性缺电特征依然明显	11
(四) 发电设备利用小时比上年回落	12
(五) 节能降耗取得良好成绩	12
(六) 电力安全生产情况	12
(七) 主要电网发电情况	13
(八) 分省发电量	16
二、电力需求	18
(一) 全社会用电量继续保持快速增长	18
(二) 工业用电仍然是拉动电力增长的最主要动力	18
(三) 用电负荷继续较快增长	19
三、输送环节能源利用效率继续提高	20
2006	21
一、火力发电	21
二、水力发电	22

1	2006	1	12	1	1
2	2005	9			2
3	2006	1	12	2	2
4	2005	9			3
5	2006			1	3
6	2006			2	4
7	2006				5
8	2006	1	12		5
9	2006	1	12		6
10	2006	1	12		6
11	2006	1	12		7
12	2006	1	12		7
13	2006				9
14	2006				10
15	2006				10
16	2006	1	12		11
17	2006				12
18	2006	1	12		13
19	2006	1	12		15
20	2006	1	12		17
21	2006	1	12		17
22	2006	1	12		18
23	2006	1	12		19
24	2006	1	12		21
25	2006	1	12		22
26	2006	1	12		23
27	2006	1	12		24
28	2006	1	12		24

"

"

2006

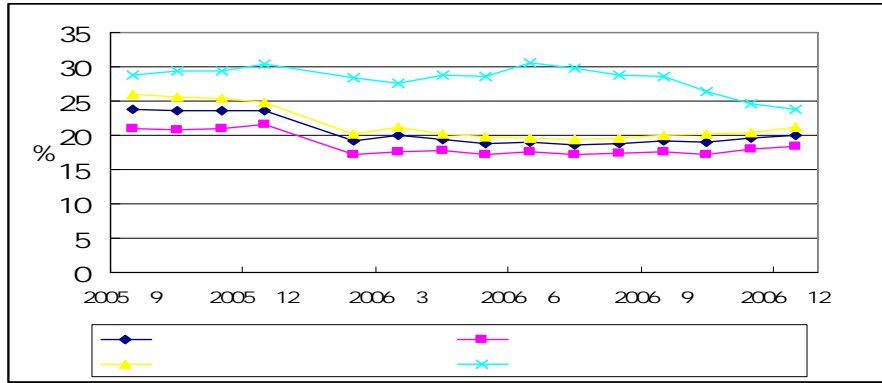
2006 19531.22
 20.08% 7824.51
 11333.82 372.88
 18.36% 21.19% 23.73%

1 2006 1 12 1

中国经济信息网 %

2005. 1 12	15931.79	23.53	6607.38	21.55	9041.26	24.8	283.16	30.44
2006. 1 02	2792.30	19.23	1116.99	17.23	1582.87	20.18	92.44	28.37
2006. 1 03	4323.05	19.94	1735.05	17.65	2451.35	21.2	136.64	27.63
2006. 1 04	5814.41	19.42	2319.07	17.8	3334.47	20.15	160.87	28.75
2006. 1 05	7323.87	18.88	2926.50	17.17	4220.92	19.72	176.46	28.57
2006. 1 06	8926.52	19.05	3580.44	17.69	5150.65	19.62	195.43	30.51
2006. 1 07	10619.98	18.68	4262.19	17.23	6147.41	19.35	210.37	29.79
2006. 1 08	12424.83	18.85	4982.14	17.4	7217.31	19.57	225.39	28.72
2006. 1 09	14175.60	19.17	5641.42	17.6	8292.55	20.01	241.63	28.57
2006. 1 10	15848.56	19.07	6321.99	17.15	9263.64	20.22	262.93	26.5
2006. 1 11	17741.82	19.53	7017.08	18.04	10415.36	20.41	309.38	24.61
2006. 1 12	19531.22	20.08	7824.51	18.36	11333.82	21.19	372.88	23.73

2 2005 9



2006 1 12

6725.502

20.17%

85.95%

中国经济信息网

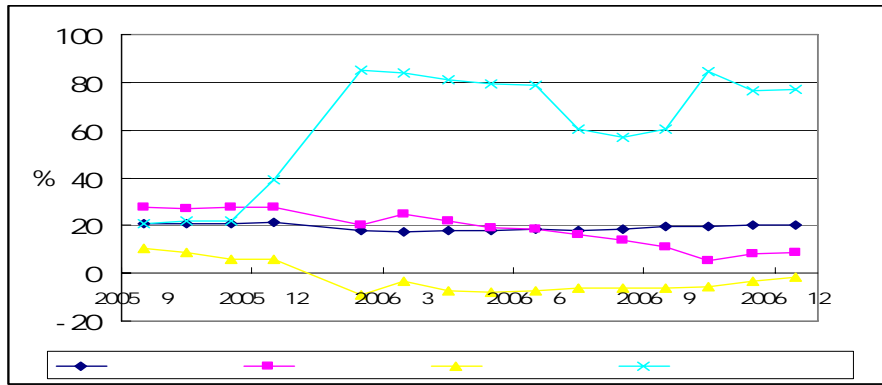
3 2006 1 12

2

%

2005.1.12	5546.43	21.33	819.31	27.51	214.32	5.95	27.32	39.29
2006.1.02	984.35	17.86	95.11	19.92	32.36	-9	5.17	84.95
2006.1.03	1523.71	17.54	153.72	24.64	48.70	-3.15	8.92	84.12
2006.1.04	2023.39	18.16	219.46	21.74	63.98	-7.54	12.24	80.83
2006.1.05	2526.12	17.69	304.40	19.21	80.45	-7.89	15.53	79.31
2006.1.06	3066.84	18.38	398.27	18.44	97.31	-7.36	18.01	78.52
2006.1.07	3639.86	18.17	486.80	16.09	116.50	-6.47	19.04	60.64
2006.1.08	4255.46	18.71	568.72	13.81	135.95	-6.22	22.00	56.93
2006.1.09	4826.02	19.34	636.73	10.95	153.59	-6.2	25.09	60.63
2006.1.10	5399.39	19.6	718.16	5.05	169.75	-5.57	34.69	84.5
2006.1.11	6007.95	20.02	782.73	8.23	186.74	-3.4	39.65	76.68
2006.1.12	6725.50	20.17	849.60	8.73	204.86	-1.47	44.55	77.04

4 2005 9



2006 21193.44
 20.22%
 7815.69 12992.31 385.44 17.91%
 21.65% 20.38%

5 2006 1

2005. 1 12	17613.61	21.51	6833.17	19.27	10477.14	22.76	303.31	30.47
2006. 1 02	2981.39	17.21	1128.37	17.11	1773.43	16.98	79.59	23.97
2006. 1 03	4564.70	18.8	1684.93	17.15	2758.10	19.57	121.67	24.71
2006. 1 04	6131.96	18.99	2254.77	17.58	3732.13	19.64	145.07	24.93
2006. 1 05	7713.71	17.99	2852.42	15.61	4696.81	19.17	164.47	27.32
2006. 1 06	9387.48	17.87	3452.71	15.22	5748.92	19.26	185.85	26.43
2006. 1 07	11199.36	17.7	4129.41	14.96	6867.51	19.19	202.44	25.9
2006. 1 08	13193.65	18.25	4889.53	15.87	8084.12	19.47	220.00	28.34
2006. 1 09	15045.10	18.41	5549.01	15.77	9257.74	19.85	238.35	26.67
2006. 1 10	16852.13	19.05	6222.19	16.9	10365.31	20.25	264.63	24.06
2006. 1 11	18952.08	19.63	6953.31	17.28	11682.62	21.01	316.15	22.09
2006. 1 12	21193.44	20.22	7815.69	17.91	12992.31	21.65	385.44	20.38

19.6% 8.46% 89.02% 1.21%

6 2006 2

%

2005.1 12	5809.49	18.98	792.49	25.22	205.11	5.08	26.08	40.72
2006.1 02	999.85	17.99	91.53	18.26	32.35	-9.03	4.63	48.31
2006.1 03	1483.20	17.31	144.64	23.97	48.69	-7.42	8.41	83.81
2006.1 04	1966.07	18.04	212.95	20.77	64.01	-7.33	11.74	76.97
2006.1 05	2465.89	16.18	290.95	16.34	80.40	-6.62	15.18	76.39
2006.1 06	2960.14	15.97	378.84	14.94	97.25	-7.42	16.48	76.47
2006.1 07	3528.20	15.77	464.91	13.73	116.45	-6.42	19.85	76.33
2006.1 08	4183.86	16.98	545.25	12.25	135.91	-5.95	24.51	89.58
2006.1 09	4753.01	17.23	619.53	10.07	153.38	-5.01	23.09	61.08
2006.1 10	5328.29	18.43	691.35	9.69	169.63	-4.02	32.92	100.2
2006.1 11	5977.86	18.95	754.54	8.65	183.77	-2.81	37.13	87.94
2006.1 12	6745.33	19.6	825.09	8.46	202.62	-1.21	42.65	89.02

www.cei.gov.cn

2006 1440.23 441.30
 44.18% 925.46
 520.35 5.58
 666.42 208.93 196.60
 3.21 55.60
 3.07 6.83
 72.01%

7 2006

	2005. 1 12		2006. 1 12	
	1029.93	182.98	1440.23	441.30
	716.15	96.65	925.46	218.70
	462.30	9.24	666.42	208.93
	198.52	79.46	196.60	3.21
	52.53	6.39	55.60	3.07
	2.79	1.57	6.83	3.49
	322.16	86.43	520.35	219.17
	-8.38	-0.11	-5.58	3.44

1 12 20.22%

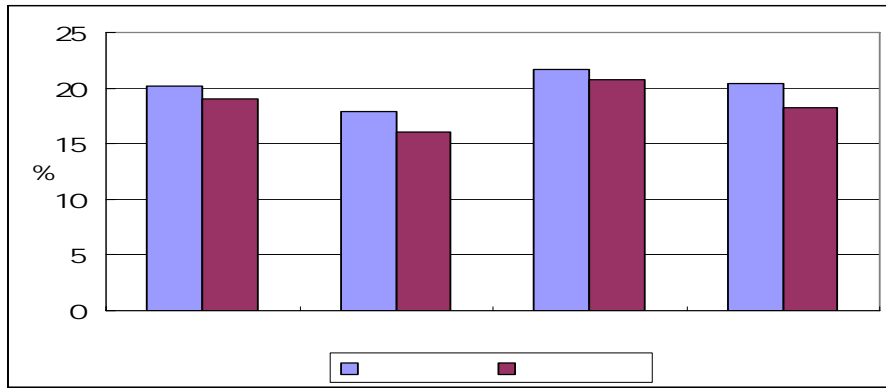
19.07% 16.01%
17.91%

8 2006 1 12

%

	2005. 1 12		2006. 1 12	
	15641.00	22.28	18666.50	19.07
	5535.36	21.54	6185.45	16.01
	4979.38	21.9	5585.23	16.29
	427.64	21	458.63	13.46
	108.44	6.29	110.58	1.97
	19.90	41.14	31.00	91.09
	9821.44	22.39	12126.26	20.72
	284.19	33.97	354.79	18.22

9 2006 1 12



10 2006 1 12

%

	2005 1 12	2006 1 12	
	6.19	7.26	1.07
	11.66	13.39	1.73
	8.62	10.97	2.35
	33.31	30.39	-2.92
	34.02	36.39	2.37
	11.65	18.4	6.75
	3.16	4.16	1
	-2.58	-1.37	1.21

2006

56.83%

0.93

1.03

11 2006 1 12

%

	2005. 1 12	2006. 1 12	
	56.84	56.83	-0.01
	64.73	65.66	0.93
	65.69	67.26	1.57
	61.21	61.02	-0.19
	74.11	72.92	-1.19
	65.79	63.8	-1.99
	48.31	47.28	-1.03
	62.88	63.33	0.45

109870 24.0% 2 0
 93472 24.5% 2 7 12
 14160 13.8% 21.3%
 7225.1 11.1%

12 2006 1 12
 www.cei.gov.cn

%

	8196.0	12.5
	7225.1	11.1
	330.7	20.4
	640.2	25.8

2006 10117 971
 9048 92 220
 3.51 220 15531

2006 301.55 / 1.10
0.4% 216.18 / 6.93 /
3.3% 2004 2006 2006
04 05

07 1 06 12 3%
1 12

2007 1 10-16 7 2007
7.23 2007 12
7.38 5.31
30 / 5-8%
2007

www.cei.gov.cn²
06

2006

2005
2006

2006 2005 5

6

1000 ±800

2006 62200 20.3%

12857 20.67% 9.5% 48405

77.82% 23.7%

2.03 2.15 30%

45.4% 42.2% 33.6% 220

28.15 10.4% 220

98131 15.7%

13 2006

中国经济信息网 %

	2006	
	62200	20.3
	12857	9.5
	48405	23.7
	685	
	187	76.7

2006

27557.46 13.57

3783.19 13.73% 3.5%

23188.78 83.89% 15.8%

534.39 1.94% 0.66%

20% 40.16% 30.06% 25.63

23.78% 22.35%

14 2006

%

	2006	
	27557.46	13.67
	3783.19	3.5
	23188.78	15.8
	534.39	0.66

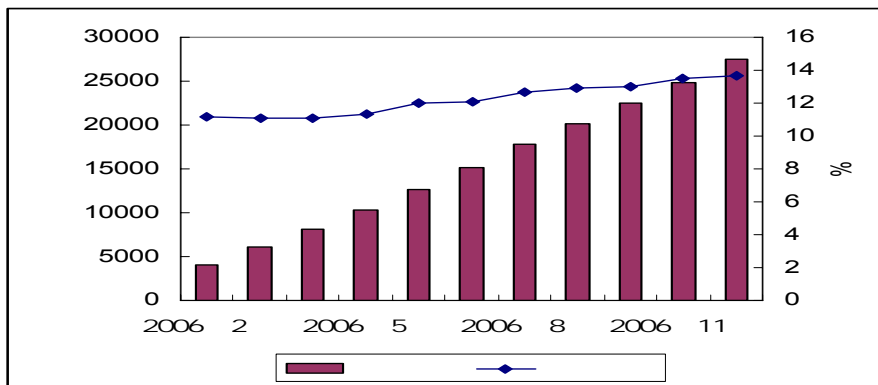
15 2006

%

	27557.46	13.67
	198.69	-7.43
	359.24	-2.24
	1451.72	9.84
	1467.37	14.79
	1416.37	40.16
	1013.4	12.08
	441.75	6.59
	632	6.24
	710.96	-2.34
	2216.4	19.66
	1661.61	22.35
	728.72	13.18
	904.25	16.19
	403.53	14.44
	2314.37	14.67
	1590.25	12.08
	1296.44	2.9
	701.15	12.67
	2358.35	6.56
	475.4	14.64
	94.85	16.94
	275.44	16.51
	1063.03	10.4
	974.66	23.78
	692.01	16.7

	15.15	13.48
	577.31	14.32
	526.26	8.79
	277.23	30.06
	388.42	25.63
	331.13	13.41

16 2006 1 12



2006 www.cei.gov.cn

	12	11	10	9	8	7
	245189	169050	169913	190149	237426	239421
	3355100	3269288	3387885	3215752	3293007	3229947
	105089	98165	99203	49281	116344	140667
	1498216	1405702	1483733	1402001	1368167	1309260
	382962	343693	327873	348937	381997	377848
	793628	766666	796582	794092	793231	768391
	502059	583475	608097	549605	564258	556713
	73147	71587	72397	71836	69008	77068
	1552162	1445298	1342695	1278347	1412704	1418339
	515545	443578	382459	389017	467319	440860
	477240	465730	412257	379827	406276	364545
	193883	179171	188292	174893	192173	276491
	365494	356819	359687	334610	346936	336443
	228419	244001	240788	227220	250008	251006
	11807	11318	10737	9458	9826	9315

	6	5	4	3	2	1
	19926271	18940183	18368432	18977391	15910446	17678533
	4876395	4785683	4653579	4768326	3912779	4345200
	1257625	1165598	1197721	1229944	1068403	1192041
	663638	657385	649510	652806	488700	538989
	866917	864660	841000	861092	712900	802727
	602988	604793	561439	560957	498556	567598
	1485227	1493248	1403909	1463527	1144218	1244146
	1859364	1857340	1807862	1923206	1679757	1867803
	395599	370033	364162	365921	309852	368115
	715250	709154	679794	722630	631432	662619
	319492	314154	304973	325302	275754	306474
	429023	464001	458933	509354	462719	530595
	4861180	4490731	4456426	4728497	3936604	4252476
	200376	248397	211800	213966	223223	207570
	580923	536386	546196	580913	538558	609181
	1814259	1618210	1595122	1771012	1508126	1594230
	883754	838658	877816	869316	641420	703334
	572909	491836	513968	563176	481708	538704
	808959	757244	711524	730114	543569	599457
	3236298	2977387	2936541	2984780	2662220	3022963
	964970	870910	901204	999314	862535	967941

	6	5	4	3	2	1
	676452	604858	581677	525769	490489	561888
	245775	244394	261205	280784	256938	291231
	411204	380416	384768	383572	352160	412459
	746621	667112	590194	576070	517550	592239
	191276	209697	217493	219271	182547	197205
	2872125	2772004	2699352	2780377	2216696	2430500
	122948	73515	81016	87702	56246	67748
	1164778	1237338	1262674	1319690	1090595	1158119
	346461	336362	311148	300678	246697	270089
	603524	643357	624972	635515	459583	542209
	559086	411095	354887	377551	314771	339963
	75314	70339	64656	59241	48806	52374
	1349901	1304027	1249657	1266933	1116258	1278441
	395174	361610	357818	396667	354237	414205
	381150	354338	337119	377006	338648	410366
	241600	282650	261601	216567	157162	145357
	331977	305429	293119	276693	266211	308513
	229597	161884	155651	141418	112569	131440
	8805	9796	9736	9380	7878	8600

19 2006 1 12 www.cei.gov.cn

%

	12	11	10	9	8	7	6	5	4	3	2	1
	37240	35503	33968	35420	37556	36159	34748	30894	30501	31271	31028	31687
	9419	9069	8331	8113	9967	8410	8407	7688	7552	7599	7741	7741
	2817	2669	2404	2538	2688	2361	2445	2088	2148	2145	2218	2248
	1180	1211	1108	1012	1228	1196	1185	1145	1144	1105	1003	986
	1518	1451	1458	1427	1367	1367	1359	1385	1318	1326	1340	1310
	1237	1199	1123	1083	1041	1004	985	943	967	903	887	905
	2897	2784	2563	2465	2851	2799	2589	2647	2284	2359	2383	2346
	3344	3260	3099	2863	2953	2972	2885	2823	2925	2995	2970	3107
	695	693	614	613	665	738	679	663	699	698	663	673
	1221	1171	1122	1078	1100	1134	1132	1045	1148	1096	1060	1087
	610	587	568	529	779	566	534	538	522	530	489	516
	1003	981	939	785	847	784	724	747	788	853	858	896
	8966	8278	7962	9463	10375	9634	8910	7288	7191	7809	7842	8184
	453	429	372	438	548	535	481	522	481	528	536	478

	12	11	10	9	8	7	6	5	4	3	2	1
	9793	1042	1049	1221	1324	1251	1236	936	948	1083	1023	1133
	3513	3080	2945	3573	4006	3834	3276	2715	2749	3004	3133	3253
	2003	1851	1781	1836	1963	1766	1678	1452	1446	1425	1303	1429
	1113	1021	960	1151	1256	1199	1158	805	848	929	919	993
	1368	1242	1245	1505	1542	1509	1472	1226	1191	1230	1117	1122
	6035	5403	5242	6056	6260	6152	5884	4883	4840	5039	5150	5392
	2006	1725	1557	1801	1962	1791	1788	1472	1573	1596	1652	1661
	1070	1044	964	1119	1254	1343	1257	1051	1021	947	1007	1057
	618	560	532	646	644	623	534	454	498	518	538	585
	917	760	725	919	935	930	848	678	646	658	704	788
	1220	1235	1255	1344	1510	1472	1346	1177	1020	992	1029	1076
	444	322	312	398	417	420	388	357	384	376	388	392
	5627	5618	5620	5599	5495	5385	5064	4918	4830	4849	4507	4393
	224	257	258	256	255	256	253	201	240	207	200	197
	2881	2777	2953	2972	2854	2784	2852	2669	2673	2593	2562	2479
	665	658	590	668	688	701	635	632	581	543	543	527
	1271	1281	1233	1302	1259	1219	1104	1079	1115	1109	919	940
	936	999	1010	958	923	889	915	745	671	699	651	630
	141	140	134	143	122	132	133	129	124	118	106	112
	2540	2347	2135	2049	2238	2232	2175	1984	1998	1949	1985	2018
	1000	842	702	714	865	847	784	618	611	707	750	790
	718	747	680	641	655	575	628	561	549	597	609	635
	380	388	384	405	397	475	454	465	462	399	334	307
	523	553	530	492	508	492	511	473	454	418	445	452
	388	383	372	341	384	383	379	276	265	254	229	246
	24	23	21	19	19	19	18	19	19	20	19	21

2006 1 12

1400

1-12

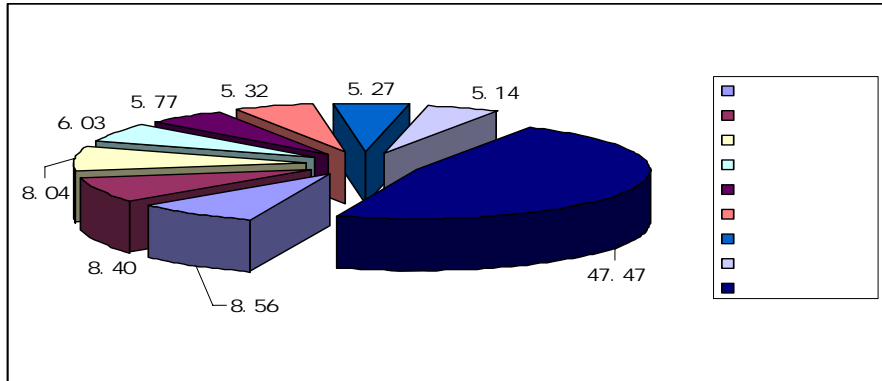
14476.44

52.53%

15

30%

20 2006 1 12



21 2006 1 12

%

	27557.46	100.00	13.7
	198.69	0.72	-7.43
	359.24	1.30	-2.24
	1451.72	5.27	9.84
	1467.37	5.32	14.79
	1416.37	5.14	40.16
	1013.4	3.68	12.08
	441.75	1.60	6.59
	632	2.29	6.24
	710.96	2.58	-2.34
	2216.4	8.04	19.66
	1661.61	6.03	22.35
	728.72	2.64	13.18
	904.25	3.28	16.19
	403.53	1.46	14.44
	2314.37	8.40	14.67
	1590.25	5.77	12.08
	1296.44	4.70	2.9
	701.15	2.54	12.67
	2358.35	8.56	6.56
	475.4	1.73	14.64
	94.85	0.34	16.94
	275.44	1.00	16.51

	1063.03	3.86	10.4
	974.66	3.54	23.78
	692.01	2.51	16.7
	15.15	0.05	13.48
	577.31	2.09	14.32
	526.26	1.91	8.79
	277.23	1.01	30.06
	388.42	1.41	25.63
	331.13	1.20	13.41

2006 28248 14.0% 2005
0.4 832 9.9%
21354 14.3% 2822
11.8% 3240 14.7%

22 2006 1 12
www.cei.gov.cn %

	2006 1-12		
	28248	14.0	100.00
	832	9.9	2.95
	21354	14.3	75.59
	4133	11.9	14.63
	17021	15.4	60.26
	2822	11.8	9.99
	3240	14.7	11.47

2006 21354 14.3%
4133 17021 11.9% 15.4%
2005 1.87 0.14

12

38575

23 2006 1 12

%

	12	11	10	9	8	7	6	5	4	3	2	1
	38575	38461	38190	38145	38053	36165	34693	32008	31905	31734	31569	31449
	9646	9646	9646	9646	9646	8555	8512	7764	7764	7764	7764	7734
	2937	2872	2872	2872	2872	2708	2708	2473	2473	2473	2473	2473
	1456	1456	1456	1456	1456	1456	1456	1327	1317	1279	1151	1140
	1499	1411	1411	1411	1411	1306	1973	1256	1185	1185	1185	1146
	1026	983	910	905	884	841	813	813	813	793	793	793
	3206	3206	3206	3206	3206	2800	2644	2644	2392	2392	2392	2353
	3357	3273	3112	3080	3080	3080	3080	3080	3080	3080	3080	3080
	244	236	236	236	236	236	210	210	210	210	210	210
	1742	1721	1587	1587	1587	1587	1587	1587	1587	1560	1560	1560
	802	802	802	802	802	591	591	591	591	591	591	591
	983	983	896	861	861	861	861	861	861	861	861	861
	10654	10654	10654	10654	10654	10027	9302	8297	8297	8297	8297	8297
	-	-	-	-	-	-	-	-	-	-	-	-
	1954	1954	1954	1954	1954	1879	1731	1484	1484	1484	1484	1484
	3824	3824	3824	3824	3824	3706	3259	2920	2920	2920	2920	2920
	2576	2576	2576	2576	2576	2397	2210	2039	2039	2039	2039	2039
	1155	1155	1155	1155	1155	1088	1083	878	878	878	878	878
	1438	1438	1438	1438	1438	1393	1355	1193	1169	1169	1090	1090
	6375	6375	6375	6375	6375	6372	6047	5527	5527	5527	5527	5527
	2006	2006	2006	2006	2006	1826	1777	1538	1538	1538	1538	1538
	1410	1410	1410	1410	1410	1393	1393	1091	1091	1091	1091	1091
	712	712	712	712	712	594	594	594	594	594	594	594
	1028	1028	1028	1028	1028	1022	934	860	860	860	860	860
	1319	1319	1319	1319	1319	1282	1192	1086	1086	1086	1086	1086
	649	649	649	649	646	646	567	497	497	497	497	497
	5815	5815	5815	5802	5710	5579	5250	5082	5001	4849	4684	4594
	-	-	-	-	-	-	-	-	-	-	-	-
	3736	3726	3736	3736	3707	3628	3447	3197	3136	3004	2876	2780
	770	750	750	750	715	701	701	701	651	633	633	633
	788	738	718	718	718	718	718	718	718	718	718	718
	797	784	750	750	659	659	659	659	647	606	576	556
	143	143	143	143	133	133	133	129	124	118	112	112
	2319	2290	2182	2182	2182	2175	2138	1972	1972	1972	1972	1972
	851	851	851	851	851	851	779	712	712	712	712	712

TEL 010 6855 7150 FAX 010 6855 8555

2006

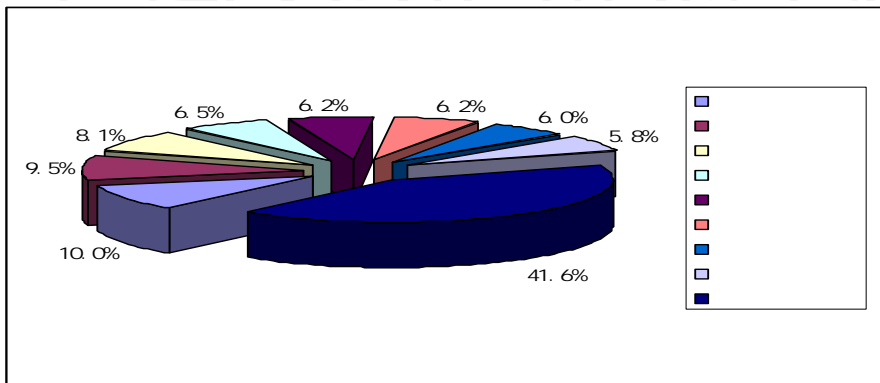
2006 1 12 23188.78
15.8%
1000 13549.09
58.43%
11
44.18% 40%

24 2006 1 12 中国经济信息网

	23188.78	15.8	100.00
	191.5	-7.68	0.83
	359.24	-2.24	1.55
	1438.88	9.59	6.21
	1444.04	14.74	6.23
	1395.94	40.3	6.02
	962.82	14.19	4.15
	385.76	14.52	1.66
	618.71	6.76	2.67
	710.96	-2.34	3.07
	2214.17	19.71	9.55
	1350.62	29.64	5.82
	716.45	13.11	3.09
	555.8	14.16	2.40
	344.49	12.76	1.49
	2309.22	14.67	9.96
	1511.93	11.96	6.52
	547.89	21.06	2.36
	464.08	15.63	2.00

	1884.29	6.23	8.13
	262.46	10.72	1.13
	85.08	17.42	0.37
	234.44	27.14	1.01
	423.96	21.96	1.83
	760.39	33.39	3.28
	397.86	44.18	1.72
	0.09	0	0.00
	540.65	17.98	2.33
	356.79	4.33	1.54
	72.04	29.5	0.31
	367.31	26.12	1.58
	280.92	11.58	1.21

25 2006 1 12 中国经济信息网



2006 1-12 3783.19 3.5%

200 2895.73

76.54% 15

1260 420

360 2005 2006

600 480 175

104

100

13

1951.1

1000

9000

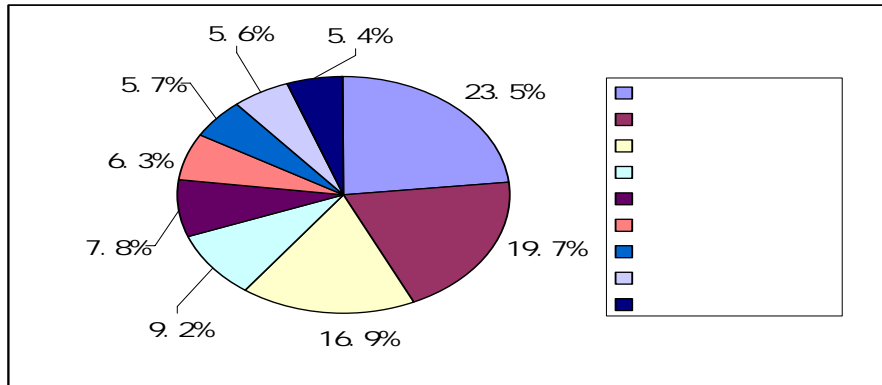
26 2006 1 12

%

	3783.19	3.5
	4.33	-5.25
	-	-
	5.14	8.21
	23.33	17.47
	10.71	-5.89
	45.89	-21.48
	53.15	-27.52
	12.62	-13.8
	-	-
	2.23	-17.41
	88.67	-1.54
	12.27	17.53
	346.82	19.18
	59.03	25.3
	0.01	-50
	78.32	14.49
	746.35	-7.37
	236.93	7.24
	160.52	20.27
	212.95	19.88
	9.46	13.02
	41	-21.17
	639.07	3.86
	214.27	-1.41
	294.15	-7.22
	13.79	13.97
	36.66	-21.58
	167.13	19.63
	205.19	30.27

	16.38	-0.18
	46.82	22.41

27 2006 1 12



中国经济信息网

28 2006 1 12

	12	11	10	9	8	7
	1842915	2053028	2676681	2685364	3060213	3662003
	22423	28577	53324	77152	35099	28441
	6767	7853	7086	3780	4715	2360
	299	386	500	34	83	163
	11642	11661	36875	53074	19034	17293
	2678	5642	7495	16349	10803	8488
	1037	3037	1368	3916	465	137
	51223	44472	40413	65737	95141	131224
	33326	31413	32567	41192	55996	80382
	10230	6056	2099	18781	21156	34258
	1454	580	659	904	2942	4284
	6213	6424	5090	4859	15048	12300
	214828	204193	219256	356172	460630	553333
	21258	26776	32483	33939	51125	41828
	0	0	0	0	0	0
	0	0	0	0	0	0
	7698	5725	12545	14609	19733	25833
	2432	2498	4098	3330	8296	6992

TEL 010 6855 7150 FAX 010 6855 8555

	12	11	10	9	8	7
	183439	169194	170130	304294	381476	478680
	548024	608084	851282	859405	926368	1109016
	39382	37751	43302	48658	48086	40738
	123380	133443	165724	175307	178847	261015
	15887	17636	12193	21907	32677	45124
	88772	64186	54859	65478	128978	160366
	270756	347893	567882	523921	497242	549204
	9847	7175	7322	24134	40538	52569
	431173	469248	573879	508062	735713	832533
	105089	98165	99203	49281	116344	140667
	46034	41296	43569	49708	108839	62536
	112029	110876	95242	136870	227557	230806
	52355	66660	76343	48678	55830	95934
	113545	147291	252799	217394	220079	298748
	2120	4960	6724	6131	7067	3844
	227081	265090	325466	316492	326902	403455
	12787	15731	44269	39215	15181	21255
	80940	112110	137876	143659	143964	151100
	122173	125153	128151	115949	152355	213352
	11181	12096	15170	17669	15402	17748
	11439	11899	16621	22154	31808	26180
	10545	10157	9672	8590	8893	8497

	6	5	4	3	2	1
	3565409	3111704	2439724	2192324	1416357	1546248
	36483	22854	43533	43132	26088	21364
	3321	0	0	0	0	0
	199	166	775	1441	1040	617
	28495	17616	29233	25387	15866	13554
	2834	3661	13526	16303	9183	7193
	1636	11412	0	0	0	0
	135436	115762	73457	55689	60970	47486
	85114	80365	62409	44688	41975	37790
	30750	22500	5804	6668	13083	4280
	4116	4712	2618	1612	1769	1428
	15459	8185	2627	2723	4145	3988
	650103	588153	433441	349118	175588	175000
	48131	74589	32946	40582	38936	29117

	6	5	4	3	2	1
	0	0	0	0	0	0
	0	0	0	0	0	0
	53369	31443	13288	7619	5247	5386
	10578	11985	6057	5606	3597	2460
	538025	470136	381150	295311	127808	138037
	1081575	995872	791040	746681	470160	533616
	103297	94352	88426	103289	43571	33238
	240216	232947	184575	164797	119915	124775
	37804	35647	32751	33133	13323	20001
	175957	210224	159139	141490	63010	76626
	465767	350304	271165	254488	218930	273578
	58534	72398	54984	49484	11411	5398
	720463	418936	355605	340707	268097	305839
	122948	73515	81016	87702	56246	67748
	66071	57098	55977	48746	44033	35481
	173565	127420	109424	91012	55218	75725
	70034	29933	30142	29153	27018	26556
	282909	124641	73180	79666	81815	96071
	4936	6330	5868	4431	3768	4259
	381297	452633	418271	282622	181408	199297
	15306	35010	30460	22182	13262	14664
	165467	167330	152406	87400	64020	74278
	183027	232193	217947	162517	95094	99748
	17497	18100	17458	10523	9032	10607
	19807	22506	14281	50056	9537	9884
	7930	8745	8660	8244	2247	7521

“ ”

335 2000 392 2005 370
 “ ” 2010 355 2005
 1 205 2010
 2005 15 4542

TEL 010 6855 7150 FAX 010 6855 8555

			335		2010	
	10598		"	"		
				4%	5.87%	"
"	4.5%					
	925	"	"			4.5%
	2010		1826			
2010			2493			
	"	"	7.81%	"	"	7.18%
	6%	"	"	7%	2005	0.18%
					925	
			1333			

中国经济信息网

" " 4500
2000 IGCC CFB
www.cei.gov.cn

				2005	
	75%	82%			
			2005		2400
	1300			22.2	
2010			2.7		
		1000			3
		1.2		300	

" " " "

1000

± 800

中国经济信息网

www.cei.gov.cn

4

1.17

8000

10

16

600

20

“ ” 1.9 “ ”
7300

“ ”

60 中国经济信息网

“ ”

www.cei.gov.cn

17% 442
684 1.3%
“ ” 1000
2 200 100 2020
4000

2010 500 2020 3000
2010 550 2020 3000
2010 30 2020 180 " "
10% 2020 16% " 7% 2010 30
10 4

中国经济信息网

1000 2010 3600
www.cei.gov.cn
21.2% 2.8%

" "

" "

LNG

LNG

LNG

LNG

2007

GDP	2006	9.5	10.3%	2007	11	12.5%%
	31300					24930
	31800					
	25260	10.7	12.2%			
	2007				9500	
	8000	2007				7.2

2007

中国经济信息网

4900-5000	220	320
5200 5300	330	430

2007 www.cei.gov.cn 5000

2007

5600

2007

5300

2007 1000
4200

2007 500 -700
330 5500

2007

5400

中国经济信息网

2008

2008 3.47 10%
2008 8000

2008

5000 4750 200 150

10m 900
32.26 kW 100W/m2
2.53 kW

2006
2006 100 80 100 230 2005
100 80% 2006 27
67.4%

600kW
2004 18%
750kW
90 1200
1000 2005

" "

500

www.cei.gov.cn

3

2006 11

70%

" " 2020

70%

2005 100

2010 400 500 2020 2000 3000

2004 2005 " "

2005

100

2006 2010 " " 300

60 80 2010 400 500

2005

7 70%

50

www.cei.gov.cn

31

22 12 45 21

33 50 32 26

19 22

2020 2000-3000

10 2 3% 1 1.5%

2020

2030

" "